

MatelBond®

PANNEAU COMPOSITE D'ALUMINIUM



⊕ **LÉGER**
⊕ **RIGIDE**

⊕ **IMPUTRESCIBLE**
⊕ **RÉSISTANT**

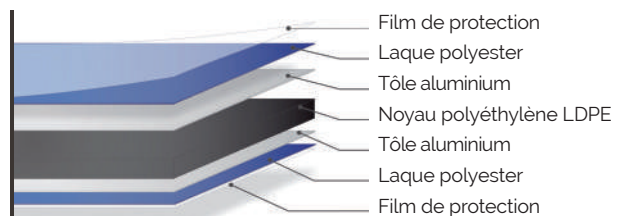
⊕ **RÉVERSIBLE**
⊕ **DÉCORATIF**

APPLICATIONS DU MatelBond®

Utilisez votre panneau **MatelBond®** :

- L'agencement **intérieur** et **extérieur**
- **Crédence murale**
- L'habillage de **salle de bain**
- La réalisation de **cloison**
- Les **rebords de fenêtre**
- L'habillage de **meublier**
- La **décoration**...

Retrouvez-nous sur notre site internet www.matel.fr



Produit réversible (couleurs : une face brillante, une face mat / Blanc : une face blanche brillante, une face avec apprêt gris). Ne doit pas être utilisé comme plan de travail.



Conformes aux normes Européennes



Restriction de l'usage de certaines substances dangereuses



100 % recyclable



Enregistrement, évaluation, autorisation et restriction des produits chimiques

MatelBond®

PANNEAU COMPOSITE D'ALUMINIUM

Adapté à tous les besoins

3 gammes MatelBond® :

MatelB21® et MatelB30® : panneaux de 3 mm d'épaisseur avec des tôles de recouvrement en aluminium de 0,21 et 0,30 mm.

Adaptés à tous types d'utilisation : stands, PLV, enseignes, agencement, etc.

MatelB30® 8 mm : panneau plus épais, de 8 mm au total, avec des tôles de recouvrement de 0,30 mm.

Applications de grandes dimensions exigeant rigidité et résistance.

Finitions variées, du laquage uni mat ou brillant au poli miroir, finition brossée ou bois, un large éventail de couleurs : **un véritable générateur de créativité !**

CARACTÉRISTIQUES TECHNIQUES

Épaisseur totale : **3 mm ou 8 mm**

Noyau polyéthylène :

LDPE à 0,92 g/cm³

Alliage Aluminium : **Série 1100**

État métallurgique : **H18**

Dilatation (sur variation de 100 °C) :

2,343 mm/m

Coefficient de dilatation linéaire : **1,17 x 10⁻⁵ °C⁻¹**

MatelB21® 3 mm

> Existe en laqué ou en brossé
> Combustibilité M1

Type	Blanc	Couleurs Brossé		
Épaisseur des tôles de recouvrement	0,21 mm			
Format du panneau (mm)	3050 x 1500	4050 x 1500	3050 x 1500	3050 x 1500
Poids du panneau (Kg)	17,16	22,78	17,16	17,16
Poids au m²	3,75 Kg/m²			
Face 1	Brillant*	Brillant*	Brossé	
Face 2	Apprêt	Mat**	Gris RAL 9006*	
Film de protection	1 face		2 faces	

*brillance : 85 à 90%

**brillance : 35 à 45%

MatelB30® 3 mm

> Existe en laqué, brossé, miroir ou décors bois
> Combustibilité M1

Type	Blanc		Couleurs Brossé				Miroir	Bois
Épaisseur des tôles de Recouvrement	0,30 mm							
Format du panneau (mm)	3050 x 1500	4050 x 1500	3050 x 2000	4050 x 2000	3050 x 1500	3050 x 1500	3050 x 1225	3050 x 1500
Poids du panneau (Kg)	19,54	25,94	26,05	34,59	19,54	19,54	15,94	19,54
Poids au m²	4,27 Kg/m²							
Face 1	Laquage Brillant*		Brillant*		Brossé		Miroir	Bois
Face 2	Laquage Mat**		Mat**		Gris RAL 9006*		Apprêt	Blanc RAL 9016
Film de protection	2 faces				1 face 2 faces			

MatelB30® 8 mm

> Existe en laqué Blanc RAL 9016
> Combustibilité M2

Type	Blanc
Épaisseur des tôles de recouvrement	0,30 mm
Format du panneau (mm)	3050 x 1500
Poids du panneau (Kg)	38,52
Poids au m²	8,42 Kg/m²
Face 1	Laquage Brillant*
Face 2	Laquage Mat**
Film de protection	2 faces

Matelprint®

> 2 faces laquées mates
> Substrat laqué polyester
> Toutes marques d'imprimantes
Ink Jet à plat
> Technique Bubble ou Piezzo
> Résistance aux rayons UV

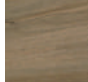
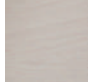

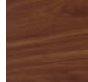
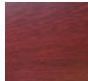
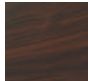

Type	Blanc			
Épaisseur (mm)	2		3	
Format du panneau (mm)	1250 x 3500	1500 x 3050	1250 x 3500	1500 x 3050

LAQUÉ - Mat ou brillant

			
BLANC RAL 9016	GRIS RAL 9006	NOIR RAL 9005	IVOIRE RAL 1015
			
BRUN GRIS RAL 8019	VERT BIO RAL 6005	VERT RAL 6024	VERT JARDIN RAL 6005
			
JAUNE RAL 1023	ORANGE RAL 2004	ROUGE RAL 3020	BORDEAUX RAL 3011
			
GRIS ANTHRACITE RAL 7016	BLEU RAL 5002	VIOLET RAL 4008	CHOCOLAT RAL 8015

*1 face mate violette, 1 face brillante blanche

DÉCORS BOIS - Aussi vrai que nature

			
CHÊNE	HÊTRE BLANCHI	NOYER	MERISIER
			
ACAJOU	WENGÉ	MGD	

MIROIR

Facilement utilisable

	
POLI MIROIR ARGENT	POLI MIROIR DORÉ

ALUMINIUM BROSSÉ

Brossés
Bronze, Doré
et Cuivre sur
commande

BROSSÉ
ARGENT

Les couleurs Vert jardin, Bordeaux, Chocolat et Brun gris ne sont disponibles qu'en MatelB21®

Les couleurs Orange, Vert bio et Violet ne sont disponibles qu'en MatelB30®



SCIAGE

Utiliser un modèle de lame circulaire entre dent et gorge, gorges biseautées 45° pour des chants sans bavures.



FILM DE PROTECTION

Eviter si possible un stockage excédant 6 mois. En cas de stockage plus long, passer un chiffon imbibé d'alcool à brûler sur les panneaux après avoir enlevé le film de protection.



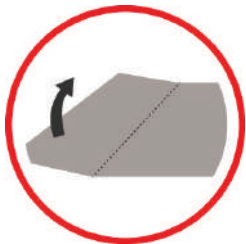
FRAISAGE EN V

MatelBond® peut être fraisé facilement sur toutes les machines universelles d'usinage à commande CNC ou sur scie à panneaux. Les fraises à disque ou à profiler doivent être utilisées pour rainurer sous forme rectangulaire ou en V sur la face arrière du MatelBond®.



LETTRAGE ADHESIF

Avant de débiter toute opération de collage de lettrage adhésif il faudra vous assurer du nettoyage et du dégraissage de la surface du MatelBond® (produit conseillé : alcool à brûler). Possibilité de coller ces lettrages adhésifs avec transfert à sec ou avec un liquide approprié.



PLIAGE

Selon les modes de rainurage : machine ou manuel.



RIVETAGE

En règle générale on utilisera des rivets aveugles en aluminium avec tiges acier. \varnothing de perçage = \varnothing rivet avant compression + 2mm.



PERÇAGE

MatelBond® peut être percé avec les mêmes machines et les mêmes forets hélicoïdaux que l'on utilise pour l'aluminium et les matières plastiques.



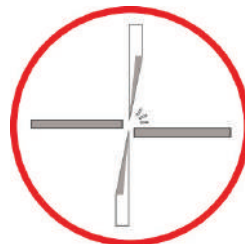
LAQUAGE

Appliquer une ou plusieurs couches de laque après nettoyage et dégraissage de la surface du MatelBond® et ce conformément aux instructions du fabricant de peinture. Lors d'un séchage accéléré en cabine peinture, il ne faudra jamais excéder la température de 75°.



CINTRAGE

MatelBond® peut être cintré soit par presse plieuse soit par cintruse à rouleaux. Le rayon minimum de pliage est $r = 15 \times t$ (t = épaisseur du panneau).



CISAILLAGE

MatelBond® peut se découper à la cisaille circulaire ou à la cisaille guillotine.



VISSAGE

MatelBond® peut être assemblé par des procédés mécaniques traditionnels (boulons, écrous, rondelles). Diamètre de perçage : diamètre du boulon + 2mm.



COLLAGE

Pour l'aménagement intérieur on pourra utiliser, selon l'application souhaitée, des colles à métaux ou des colles universelles en vente dans le commerce.



STOCKAGE

Stocker les palettes à l'abri de la pluie, des éclaboussures et de toute forme d'humidité ambiante.



PRODUITS DE NETTOYAGE

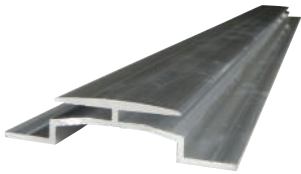
Produits alcalins tels que potasse soude, soude caustique produits fortement acides ou très abrasifs ne doivent pas être utilisés car ils attaquent la laque.

VERSION POUR EXTÉRIEUR/FAÇADE

Les profilés de jonction MatelBond® permettent d'habiller des façades - Finition brut

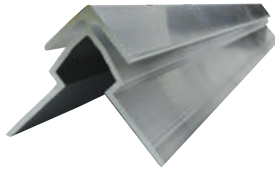
PAMBH Forme H

3 m - Brut



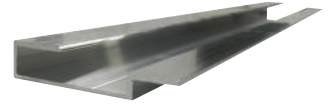
PAMBL Forme L

3 m - Brut



PAMBA Avant

3 m - Brut

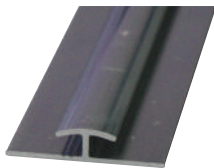


VERSION MINI POUR INTÉRIEUR

Les profilés de jonction MatelBond® minis permettent la réalisation d'habillage intérieur - Finition brut

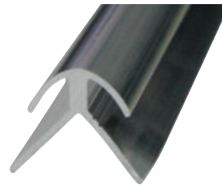
PAMBHM Forme H

3 m - Brut



PAMBLM Forme L

3 m - Brut

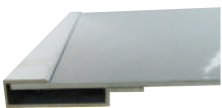


PAMBAM Avant

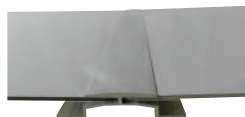
3 m - Brut



UTILISATION



Début d'habillage de façade, avec le profilé **PAMBA**



Jonction de 2 plaques MatelBond® avec le profilé **PAMBH**



Jonction en angle de 2 plaques de MatelBond® avec profilé **PAMBL**



Assemblage vu de dessus



Assemblage final

MATEL®

MATEL GROUP

ZI Tharabie - 18, rue d'Anjou
38291 Saint-Quentin Fallavier Cedex
FRANCE

📞 Tél. : 04 74 99 99 99

📠 Fax : 04 74 99 99 00

✉️ matel@matel.fr

SIRET : 339 827 834 000 54